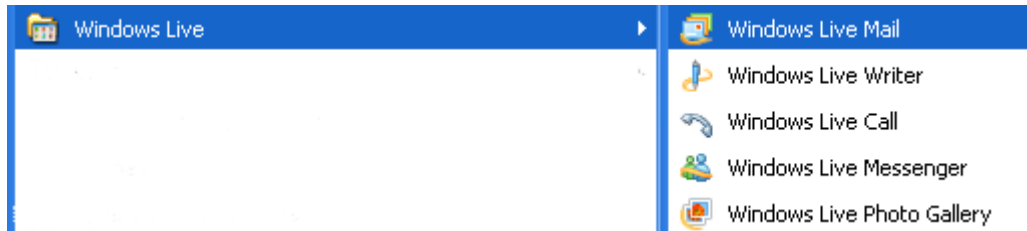
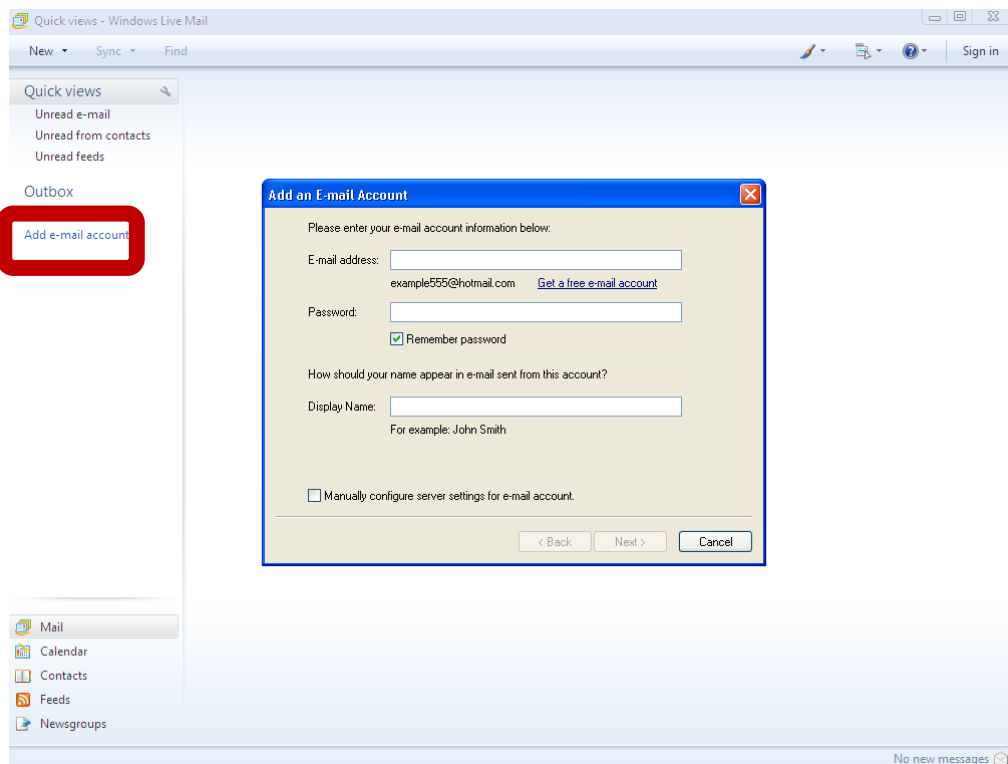


Manual para configurar la cuenta con Windows Live Mail

1. Abrir Windows Live Mail



2. Primero usted debe de ir a Agregar una cuenta de correo (Add e-mail account) y le aparecerá un asistente para configurar la cuenta.



3. Completar los datos que se requieren:

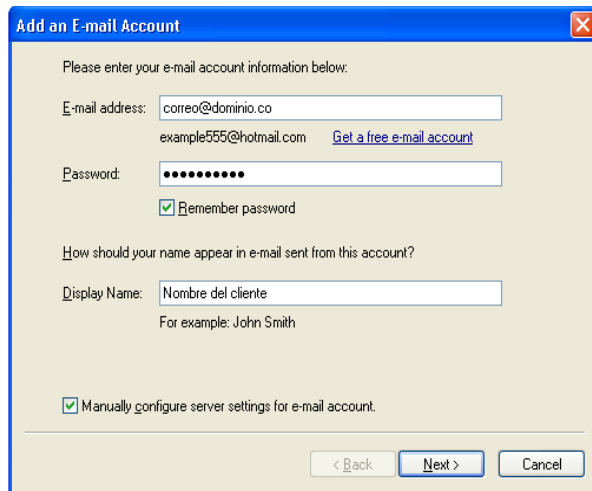
Correo electrónico (e-mail address): debe ingresar su correo electrónico.

Contraseña (password): debe ingresar la contraseña de su correo electrónico. Seleccione la opción Recordar contraseña (Remember password).

¿Cómo va a aparecer tu nombre en los mensajes desde esta cuenta? (How should your name appear in e-mail sent from this account?)

Nombre de la cuenta (Display Name): debe ingresar el nombre del cliente o de la cuenta Finalmente debe seleccionar:

Definir manualmente la configuración del servidor para la cuenta de correo electrónico (Manually configure server settings for e-mail account) y siguiente (Next).



4. En este paso se debe ingresar los servidores de entrada y salida.

Información del servidor de correo entrante (Incoming server information)

Servidor de correo entrante (Incoming Server): pop.dominio.com.

NO marcar la opción El servidor requiere una conexión segura (SSL) (This server requires a secure connection).

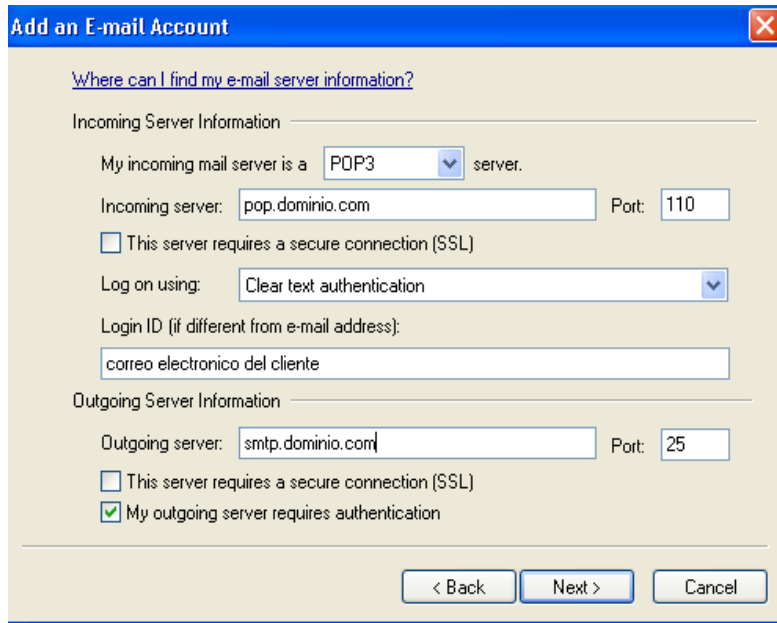
Iniciar sesión cuando (Log on using): Autenticación de texto no cifrado (Clear text authentication).

Id de inicio de sesión (Login ID): debe ingresar su correo electrónico.

Información del servidor de correo saliente (Outgoing server information)

Servidor de correo saliente (outgoing server): smtp.dominio.com

Y por último debe seleccionar la última opción El servidor de correo saliente requiere autenticación (My outgoing server requires authentication). Y Siguiente.



Add an E-mail Account

[Where can I find my e-mail server information?](#)

Incoming Server Information

My incoming mail server is a **POP3** server.

Incoming server: Port:

This server requires a secure connection (SSL)

Log on using:

Login ID (if different from e-mail address):

Outgoing Server Information

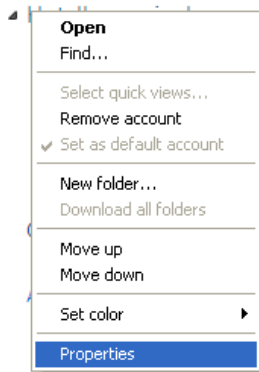
Outgoing server: Port:

This server requires a secure connection (SSL)

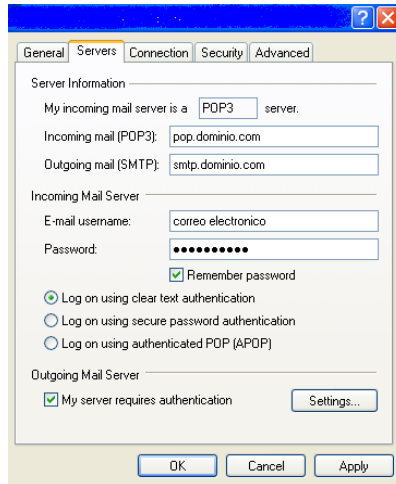
My outgoing server requires authentication

< Back Next > Cancel

5. Una vez configurada la cuenta de correo, debemos asegurar en dejar una copia en el servidor de los correos. Para esto, debemos ubicarnos sobre la cuenta de correo y con click derecho seleccionar Propiedades (Properties):

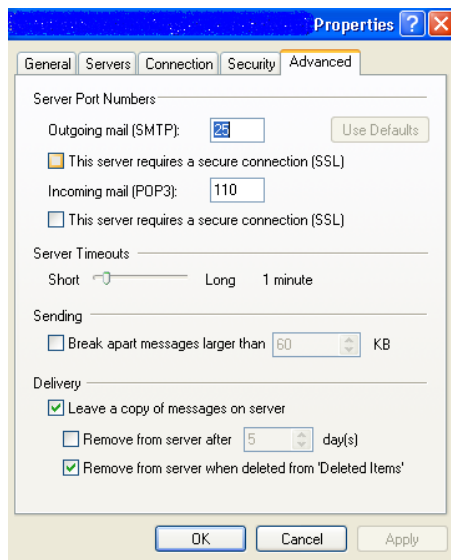


- En la pestaña Servidores (Servers) se debe de revisar que ultima opcion Mi servidor requiere autentificacion (My server requires authentication) este seleccionada con un visto bueno.



- En la pestaña Avanzada (Advanced) en la opcion Entrega (Delivery) de ser de la siguiente manera:

Se debe seleccionar la primera opcion Dejar una copia de los mensajes en el servidor (Leave a copy of messages on server)



Finalizado el proceso de configuración de la cuenta de correo, se procede a sincronizar la cuenta oprimiendo F5.